

# NEUGESTALTUNG DES LANDSCHAFTSPARKS ROHRMEISTEREI PLATEAU



- Natur erleben und erfahren
- Frei-Raum für Jugendliche
- Kunst-Skulpturen von Weltrang
- Begegnung - Austausch - Kultur
- Oase für Klimaschutz & Biodiversität
- Naherholung im Ruhrtal



ROHRMEISTEREI

DE BÜRGERSTIFTUNG

# UNTERSTÜTZEN. MITMACHEN. BEWEGEN.

**Worum geht es:** Das sogenannte „Rohrmeisterei Plateau“ befindet sich zwischen der Innenstadt Schwertes und der Ruhr, unmittelbar südlich der Rohrmeisterei. Die Fläche zwischen Innenstadt / Altstadt und Fluss verbindet die Stadt mit dem Ruhrtalradweg und den Ruhrwiesen.

Die Bürgerstiftung Rohrmeisterei hat die Fläche von der Stadt übernommen und 2009/2010 mit Unterstützung der Städtebauförderung und weiterer Partner von Atlas-ten befreit, zugänglich gemacht und mit nutzbaren Wegen versehen. In der Mitte des Plateau befindet sich ein natürliches Biotop. Bereichert wird die Fläche von verschiedenen Kunstwerken, wie „Less Sauvage than others“ von Rosemarie Trockel, die Licht-Skulptur „Helle Kammer“ von Kazuo Katase oder die Figur „The Offer“ von Johan Tahon. Nun ist der Park in die Jahre gekommen. Die Pflege und Instandhaltung sind in den letzten Jahren kaum zu bewältigen gewesen. Die Fläche war Tag und Nacht freizugänglich und hat somit besonders in den letzten Corona Jahren zu Vandalismus eingeladen. Sie diente als informeller Szene-Treffpunkt mit Ventil-Funktion und entsprechenden Auswirkungen (Vandalismus, Müll).

## Das wollen wir ändern:

Unser Ziel ist eine neue Inwert-Setzung dieser öffentlichen Fläche und eine neue Nutzungskonzeption. Das „Rohrmeisterei Plateau“ soll zur Begegnung einladen. Das in der Mitte gelegene Biotop soll frei geschnitten und um ein Rondell ergänzt werden. Tafeln sollen die schützenswerte Fauna und Flora erläutern. Kunstliebhaber:Innen sollen durch eine neue Beschilderung und Bänke zum Verweilen eingeladen werden. So können sicher alle Interessierten angeregt werden, die Werke einmal genauer zu betrachten. Mit einem neuen Amphitheater soll eine weitere Möglichkeit der Begegnung geschaffen werden.

## Es soll ein Ort entstehen für:

- Lesungen und kulturelle Vorführungen
- Konzerte in besonderer Atmosphäre
- Treffen und Diskussionsrunden
- ein Grünes Klassenzimmer und Naturerleben
- Verliebte und Trauungen
- das Sehen und Erleben von Kunst.

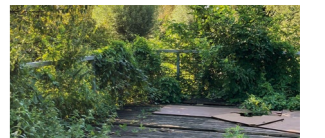
Es soll eine Fläche entstehen, die für alle Schwerter:innen nutzbar wird und ein neuer Lieblingsort für Große und Kleine.



**1** Schaffung eines Begegnungsrondells aus Naturstein



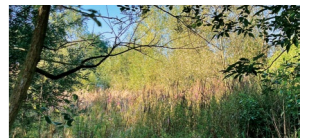
**2** Sanierung der Ruhrbalkone



**3** Naturerlebnis für Alle – Bienen, Frösche und Pflanzen



**4** Pflege des Biotops und Infotafel zum ökologischen Wert



**5** Instandsetzung der Licht- und Wasser-Skulpturen von Rosemarie Trockel und Kazuo Katase



Diese Ziele kann die Bürgerstiftung nicht alleine erreichen. In der Tradition einer von bürgerschaftlichem Engagement getragenen Stadtentwicklung rufen wir Sie alle auf, mitzuwirken.

**Jede so, wie er es kann.**

# ZUSAGE

## JA, ich unterstütze die Neugestaltung des Rohrmeisterei-Plateaus

durch eine Spende in Höhe von \_\_\_\_\_ EUR.  
Ich überweise den Betrag und bitte um Zusendung einer steuerabzugsfähigen Zuwendungsbestätigung.

durch eine Zustiftung zum Stiftungskapital der Bürgerstiftung in Höhe von \_\_\_\_\_ EUR.  
Ich überweise den Betrag (mindestens 500 EUR), bitte um Zusendung einer steuerabzugsfähigen Zuwendungsbestätigung und werde dadurch Mitglied der Stiferversammlung.

als Unternehmenssponsoring in Höhe von \_\_\_\_\_ EUR.  
Im Gegenzug wird mein Unternehmen in Publikationen und auf einer Sponsorentafel aufgeführt.

Mit dem Betrag übernehme ich eine Patenschaft für

einen neu bepflanzten Grünflächenabschnitt (ab 500 EUR)  
einen Sitzstein im neuen Begegnungsrondell (ab 1000 EUR)  
die Instandsetzung der Katase-Skulptur oder des Trockelbrunnens (ab 5000 EUR)  
die Sanierung eines Ruhrbalkons (ab 10.000 EUR)

mit Zeit und Engagement, indem ich mich zusammen mit anderen im Team um die Pflege der Fläche kümmere.

Bankverbindung der Bürgerstiftung Rohrmeisterei: IBAN DE 67 4306 0967 4040 9521 00, GLS Bank Bochum

Ort, Datum

Unterschrift

## Kontaktdaten

Firma:

Vor-, Nachname

Straße, Hausnr.

PLZ Ort

Telefon

Mail

Bitte einsenden an: Bürgerstiftung Rohrmeisterei, Ruhrstr. 20, 58239 Schwerte, oder [stiftung@rohrmeisterei-schwerte.de](mailto:stiftung@rohrmeisterei-schwerte.de)

